

# Secours populaire



*POUR LES  
PERSONNES DANS  
LE BESOIN*

Aide alimentaire :

Boîtes de conserve, riz,  
pâtes, semoule, farine,  
sucre, biscuits secs,  
céréales, compote, petits  
pots bébé, lait infantile

Produits d'hygiène :

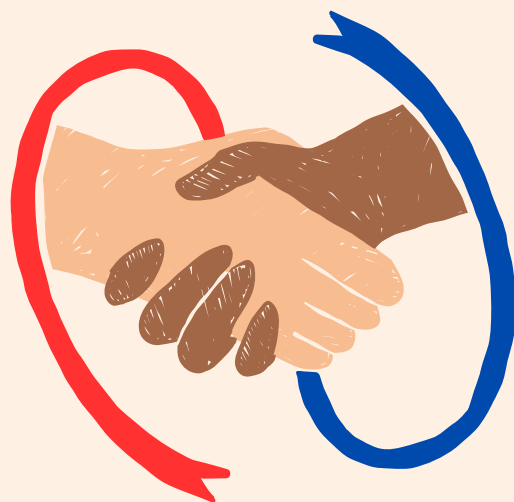
Shampooing, gel douche,  
dentifrice, brosse à dent,  
déodorant, serviette  
hygiénique etc...



Pour qui ?

Les familles en difficulté,  
personnes âgées, étudiants,  
personnes sans domicile fixe,  
personnes migrantes/réfugiées

32% des Français en  
difficulté



**Association  
française de  
solidarité**

**Collecte au  
Leclerc de Blaye  
vendredi 18  
samedi 19  
octobre 2024**